

日本融智株式会社



所在地	東京都千代田区内神田 2-11-6 喜助内神田ビル6階
最寄り駅	JR神田駅西口から徒歩 4 分 東京メトロ大手町駅A2出口 徒歩 6 分
ホームページURL	https://www.rosy-japan.com/
業種	情報サービス業
設立年	2007年12月21日設立
従業員数	46名 (エンジニア 41名 総務 5名) 男女比 5 : 5 (23名 : 23名)

・事業内容

当社はソフトウェア開発をメインとした客先常駐の事業を行っております。
技術者不足で困っているお客様先に行き、お客様の技術支援を行っております。
実績としては、公共・医療・金融・証券・保険・通信・エンタープライズ等、様々な業界に実績がございます。
客先常駐以外にも、受託開発・自社サービス開発の事業も行っております。



・当社の魅力についてお伝えします！！

①教育制度が充実！

代表が『人の成長こそが会社の財産である』と考えており
新人教育制度、階層別研修制度、資格報奨金制度等を行っております。
当社は成長していきたいと考える社員を全力でフォローします！

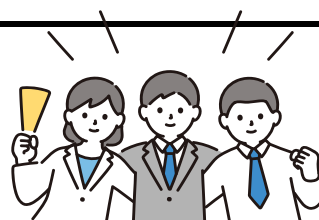
②若手の未経験エンジニアが多く在籍し活躍！

社員のほとんどがエンジニア未経験で入社
教育制度で技術の勉強をしながら現場で実践を行っておりますので成長することができます！
平均年齢も31.7歳と若手の社員がチームリーダーとして活躍中！！



・先輩社員からのメッセージ

社員一人一人と向き合う社風のおかげで
未経験の私でも毎日楽しく働くことができます。
是非、私たちと楽しく働きませんか？ (入社1年目)



小さなIT企業ですが、人間力を大切にしているため社会人として十分に成長できる環境があると思います。
若いメンバーがチームリーダーとして活躍したり後輩の教育指導を頑張っています。
一緒に当社を盛り上げてくれる方をお待ちしております！ (入社5年目)

・ワークライフバランスもばっちり！

- ☆ 月の平均残業時間は10時間！
- ☆ 土日祝日休み 年間休日は125日
5日以上の連続休暇も可能です！
- ☆ 勤務地は都内近郊
(通勤時間考慮) 転勤はございません
- ☆ 育児休暇・産休制度・介護休業制度有

・福利厚生

- 結婚祝金・弔慰金
- 引っ越し支援金 (無利子)
- 資格報奨金制度
- 健康診断 (年/1回)
- 社内表彰制度
- 社内イベント・社内活動

